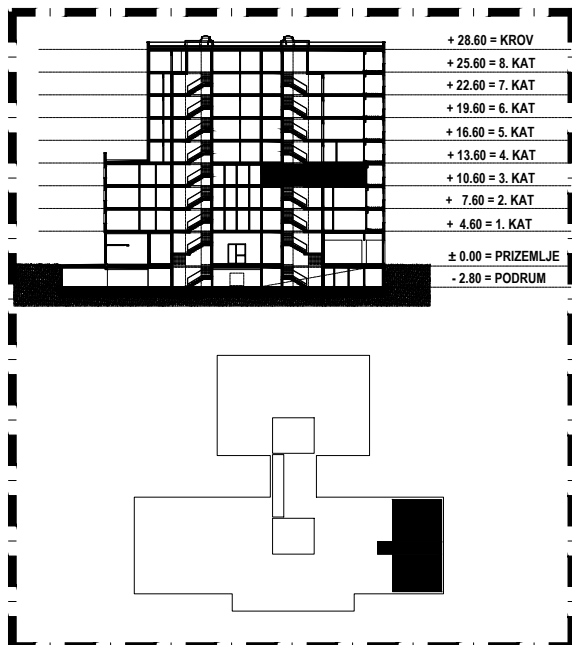


3.KAT			
STAN I3	netto-površina (m ²)	k	netto-obr.površina (m ²)
Ulaz	3,60	1,00	3,60
Hodnik	4,81	1,00	4,81
Izba	3,08	1,00	3,08
KP 1	3,62	1,00	3,62
KP 2	4,91	1,00	4,91
Soba1	10,87	1,00	10,87
Soba2	8,05	1,00	8,05
Soba3	10,06	1,00	10,06
DB+BL+KH	30,59	1,00	30,59
UKUPNO	79,59		79,59
Loggia	9,34	0,75	7,01
STAN I3 UKUPNO	88,93		86,60



- + 28.60 = KROV
- + 25.60 = 8. KAT
- + 22.60 = 7. KAT
- + 19.60 = 6. KAT
- + 16.60 = 5. KAT
- + 13.60 = 4. KAT
- + 10.60 = 3. KAT
- + 7.60 = 2. KAT
- + 4.60 = 1. KAT
- ± 0.00 = PRIZEMLJE
- 2.80 = PODRUM

